



# ご家庭に眠る「お宝」が PNLSC へのご支援になります。



## 皆様からのご寄付は

フィリピン残留日本人 2 世の親探し・日本国籍回復支援・日本の親族との対面事業ならびにフィリピン日系人社会の発展のための事業に使わせていただきます。



親族対面のための一時帰国



現地での面接調査

## 物品寄付の受付品目



金・貴金属



国内外・未使用切手  
※そのままお送りください



未投函ハガキ・年賀状  
※ポストカード不可



ブランド品・時計



図書券・テレカ・金券  
※有効期限が3ks月以上のもの



勲章・金貨  
貨幣セット



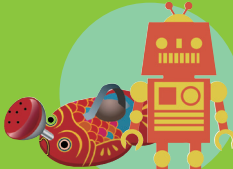
骨董品  
刀剣・刀装具



絵画・掛軸



ダイヤモンド・宝石



懐かしのおもちゃ  
ブリキ玩具



ブランド食器  
※マイセン/ウェッジウッド/ハカラ等



高級洋酒



カメラ・レンズ  
※ニコン/ヤシカ/ライカ/ASSELBLAD/  
キャノン/ROLLEIFLEX/LEICA 他



楽器

★箱や袋などの付属品やギャランティーカード、鑑定書も一緒に  
お送りください。

※上記がない場合でも安心してお送りください。

★貴金属は状態に限らずお送りください。

★壊れていても1点からでもお気軽にお送りください。

※ピアノは受付可能な場合がありますので、  
メーカー、型番をご確認の上、お宝エイドまでお問合せください。

お取り扱い  
できないもの

●換金性の低いもの ●パソコン、プリンター、衣類、着物、家電、家具、  
書籍、一般食器、象牙、ぬいぐるみ、人形など

★上記に記載のないものはご送付前にお宝エイド受付センターまでご相談ください。

# 「お宝」寄付の方法

## ステップ1

### 「お宝」を梱包します。

ご家庭に眠っていて、寄付してもよい「お宝」を段ボールにお詰めください。ぜひ、ご近所の方やご友人にもお声掛けし、支援の輪を広げてください。



どんなものが寄付になるかは裏面をご参照ください。

## ステップ2

### ゆうパック(日本郵便)の着払いでの集荷を依頼します。

1. 下記連絡先まで集荷依頼の電話をかけ、「着払い伝票」を依頼します。
2. 伝票を下の図のように記入します。



送料元払いでご負担して頂いても助かります！

## ステップ3

### 活動資金として振り込まれます

お宝エイド受付センターに到着後、査定し、通常査定額に10%※上乗せされた金額がPNLSCへ活動資金として振り込まれます。

※金券等、一部商品を除く

お近くの郵便局へのお持込みもOK!!



段ボールは隙間なく、送料節約のためできるだけ小さな箱に梱包してお送りください。

◆日本郵便が玄関先まで引取りに伺います！◆

日本郵政(ゆうパック)集荷依頼(無料通話)

**0800-0800-111**

上記までお電話いただき集荷依頼をお願いいたします。  
年中無休 AM 8:00 ~ PM 9:00

## LINEでお宝エイドの問い合わせを開始しました！

お宝エイドを送る時に困りごとがございましたら、お気軽にLINEでもご相談ください！

・・・<LINE 問合せ手順>・・・

①「お宝エイド」のアカウントを友達追加

添付のQRコードまたはアカウント「@ohx2073b」を入力

② 問い合わせ内容をメッセージでお送りください。



LINE ID @ohx2073b

## 着払い伝票の記入方法

「お届け先」の欄に必ず PNLSC 宛と記載

1560041	東京都世田谷区大原 2-23-17-1 F
お届け先	お宝エイド受付センター・東京
	PNLSC 宛
	03 (6265) 7595
	品名

※「お宝エイド」ではPNLSCへ寄付される物品の受取代行をしています。

※お品物が到着した時点で、PNLSCへ寄付されたものとされ、**その後のご返却は一切できませんのでご注意ください。**

※宝石等の貴重品は書留、その他の高価なものはセキュリティサービス付きゆうパックでお送りください。

※査定額の報告は各支援先団体にお問い合わせください。

## 支援先・寄付の使い方については

認定NPO法人

### フィリピン日系人リーガルサポートセンター

〒160-0003 東京都新宿区四谷本塩町 4-15 新井ビル 3F  
TEL: 03-3355-8861 FAX: 03-3355-8862

## こんなもの送っていい? や送り方の問い合わせは

(東京都公安委員会 第303291208982号)

### お宝エイド 受付センター・東京

〒156-0041 東京都世田谷区大原 2-23-17-1 F  
お買取屋さん東京本店内 TEL: 03-6265-7595  
【お電話が大変混み合いますのでご了承ください】

「お宝エイド」はTMコミュニケーションサービス株式会社の登録商標であり、実用新案届け済み事案です。

お宝エイドは、寄付者の認定NPO法人フィリピン日系人リーガルサポートセンター(PNLSC)への寄付を前提として物品を受け取り、物品査定後、寄付者より買い取り、買い取り代金を寄付者から預かります。その後、寄付者から預った買い取り代金(寄付者の寄付金)とお宝エイドの寄付金を合わせて、認定NPO法人フィリピン日系人リーガルサポートセンターに送金すること、そして、下記事項を承諾した上で物品を送付いたします。

## 贈与承諾書

- 1 私は、私が所有するものを、お宝エイドに売り渡し、その売却代金を認定NPO法人フィリピン日系人リーガルサポートセンターに寄付することを了承します。なお、私は、認定NPO法人フィリピン日系人リーガルサポートセンターに本件物品を贈与することが目的ではなく、認定NPO法人フィリピン日系人リーガルサポートセンターが本件物品の売却代金相当を受領することをもって、寄付行為とするものであることを確認します。
- 2 私は、理由を問わず、本件物品の返還、買取相当の支払いをお宝エイドおよび認定NPO法人フィリピン日系人リーガルサポートセンターに請求しません。
- 3 私は、査定外の品物については処分をお宝エイドに一任します。
- 4 私は、認定NPO法人フィリピン日系人リーガルサポートセンターとお宝エイドが、本書に記載された私の氏名等の個人情報を、本プログラムの目的のみに使用することを了承します。

ふりがな		支援先	PNLSC
ご署名			
ご住所	〒		
お電話		送付 段ボール 総数	
性別	男・女	生年月日 (西暦)	年 月 日

署名日 年 月 日